

AANTOONBAAR MAKEN VAN CONTROLS

29 APRIL 2022







key2control

key2control

key2control

key2control

KIDU-Vs

Resultaten meting cirkeldiagram

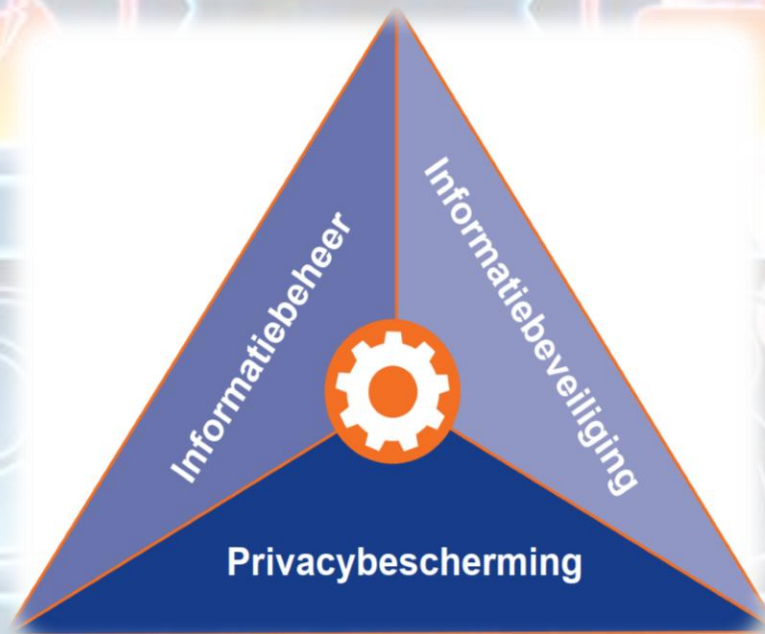


Resultaten meting

CISO



CISO



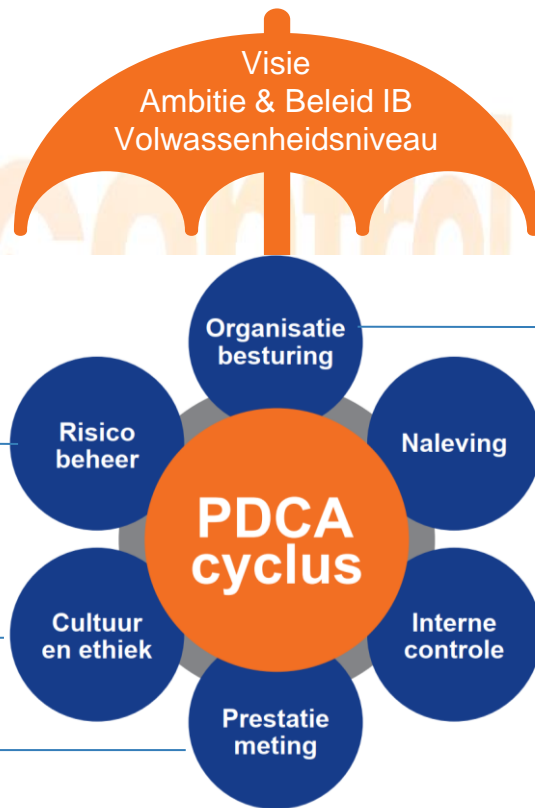
Visie op informatieveiligheid

key2control

Managen van onzekerheden

Houding, gedrag en adoptie

Uitvoeren /valideren van
beheersmaatregelen



Good Practice

Informatiebeveiliging 2019/2020

DeNederlandscheBank

Three lines model

Managen van zekerheden

Het toetsen /auditen van
interne beheersing

Visie op informatieveiligheid

key2control
SOLUTIONS FOR GRC

INHOUDSOPGAVE

1. ALGEMEEN	4
1.1. INLEIDING	4
1.2. SCOPE DIRECTIEBEOORDELING (ISO 9001 + ISO 27001)	4
1.3. PLANNING	4
1.4. BORING	5
2. STATUS ACTIES UIT VOORGAANDE DIRECTIEBEOORDELINGEN	6
2.1. INLEIDING	6
2.2. STATUS KWALITEITSMANAGEMENT	6
2.2.1. OVERZICHT BEHEERS- EN VERBETERMAATREGELEN	6
2.2.2. VOORTGAANG TAAKAFHANDELING BEHEERS- EN VERBETERMAATREGELEN	7
2.2.3. MITIGERENDE MAATREGELEN RISICOMANAGEMENT	7
2.2.4. OVERZICHT GEÏDENTIFICEERDE RISICO'S	8
2.2.5. VOORTGAANG TAAKAFHANDELING RISICO'S	8
2.3. STATUS INFORMATIEBEVEILIGING	8
2.3.1. OVERZICHT BEHEERS- EN VERBETERMAATREGELEN	9
2.3.2. VOORTGAANG TAAKAFHANDELING BEHEERS- EN VERBETERMAATREGELEN	11
2.3.3. MITIGERENDE MAATREGELEN RISICOMANAGEMENT	12
2.3.4. OVERZICHT GEÏDENTIFICEERDE RISICO'S	13
2.3.5. VOORTGAANG TAAKAFHANDELING RISICO'S	14
2.4. STATUS DOELSTELLINGEN	14
2.4.1. STRATEGISCHE DOELSTELLINGEN	14
2.4.2. MANAGERIËLE DOELSTELLINGEN	15
2.4.3. OPERATIONELE DOELSTELLINGEN	15
2.5. DIRECTIEBEOORDEEL	15
3. INTERNE & EXTERNE WIJZIGINGEN & ONTWIKKELINGEN	15
3.1. INLEIDING	15
3.2. INTERNE ONTWIKKELINGEN/WIJZIGINGEN	15
3.2.1. IMPLEMENTATIE DOOR BUSINESSPARTNERS	15
3.2.2. ADOPTIE VAN EIGEN SOFTWARE	15
3.2.3. PROFESSIONALISERING VAN MARKETINGACTIVITEITEN	15
3.3. EXTERNE ONTWIKKELINGEN/WIJZIGINGEN	15
3.4. DIRECTIEBEOORDEEL	15
4. REALISATIE BELEID KWALITEITSMANAGEMENT EN BELEID INFORMATIEBEVEILIGING	15
4.1. KLANTTEVREDENHEID EN FEEDBACK VAN RELEVANTE BELANGHEBBENDEN	15
4.2. DE MANIERE WAARIN KWALITEITSDOELSTELLINGEN ZIJN GEREALISEERD	15
4.3. PRESTATIES VAN PROCESSEN EN HET VOUDOEN AAN EISEN VAN PRODUCTEN EN DIENSTEN	15
4.4. RESULTATEN VAN MONITOREN EN METEN	15
4.5. INTERNE AUDITS	15
4.6. AFWIJKINGEN EN CORRIGERENDE MAATREGELEN UIT DE INTERNE AUDITS ISO 9001	15
4.7. AFWIJKINGEN EN CORRIGERENDE MAATREGELEN UIT DE INTERNE AUDITS ISO 27001	15
4.8. EXTERNE AUDITS	15
4.9. DIRECTIEBEOORDEEL	15

Good Practice

Informatiebeveiliging 2019/2020

DeNederlandscheBank

EUROSYSTEEM

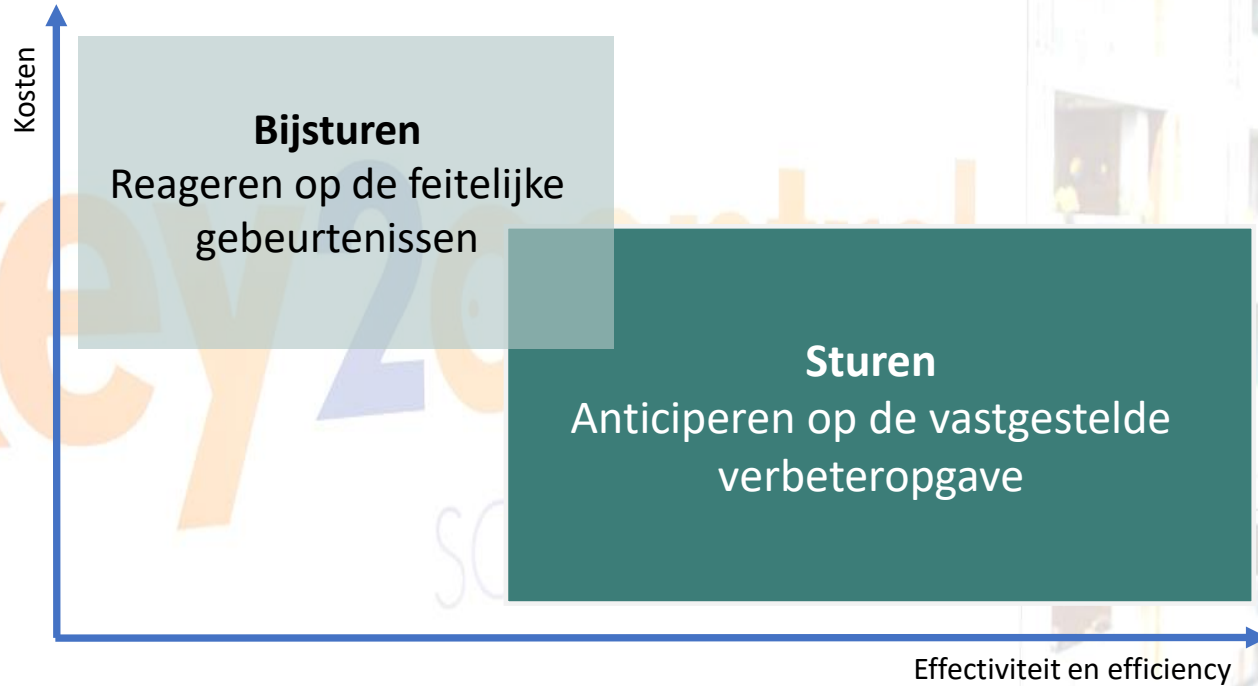


key2control
SOLUTIONS FOR GRC

5. BESCHIKBAARHEID VAN MIDDELEN	27
5.1. INLEIDING	27
5.2. INZET KEY2CONTROL GRC SOFTWARE	27
5.3. INZET GEKwalificeerde medewerkers	27
5.4. PRESTATIE VAN EXTERNE AANBIEDERS	27
5.5. DIRECTIEBEOORDEEL	28
6. KANSEN VOOR VERDERE VERBETERING	29
6.1. INLEIDING	29
6.2. BORDEN IN DE UITVOERINGSORGANISATIE	29
6.3. BORDEN IN DE DIRECTIE	29
6.4. DIRECTIEBEOORDEEL	29
7. VASTSTELLING	30
7.1. OVERZICHT GENOMEN BESLUITEN BIJ DEZE DIRECTIEBEOORDELING	30

Waar ligt jullie focus?

key2control



Informatieveiligheid organiseren

key2control

Staandaardisatie van de inrichting door voorgedefinieerde normenkaders

Structuur in de aanpak voor de gehele organisatie

Samenwerking tussen de verschillende bedrijfsonderdelen

Samenhang in de integrale interne beheersingsaanpak

Stabiele beheersorganisatie



Informatieveiligheid organiseren

key2control

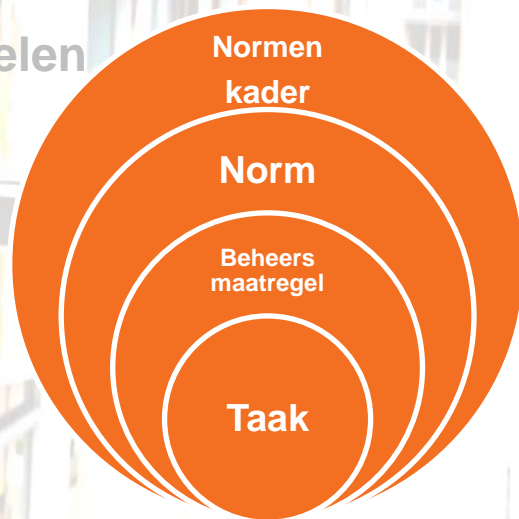
Staandaardisatie van de inrichting door voorgedefinieerde normenkaders

Structuur in de aanpak voor de gehele organisatie

Samenwerking tussen de verschillende bedrijfsonderdelen

Samenhang in de integrale interne beheersingsaanpak

Stabiele beheersorganisatie



Informatieveiligheid organiseren

key2control

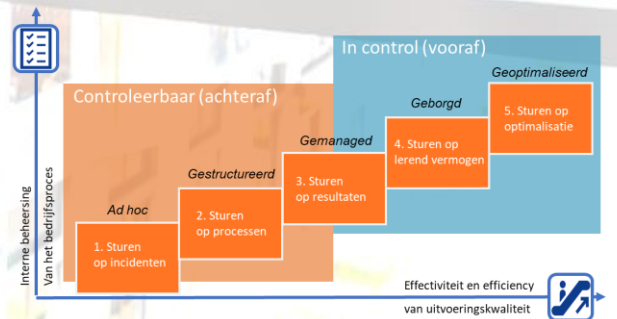
Staandaardisatie van de inrichting door voorgedefinieerde normenkaders

Structuur in de aanpak voor de gehele organisatie

Samenwerking tussen de verschillende bedrijfsonderdelen

Samenhang in de integrale interne beheersingsaanpak

Stabiele beheersorganisatie



Informatieveiligheid organiseren

key2control

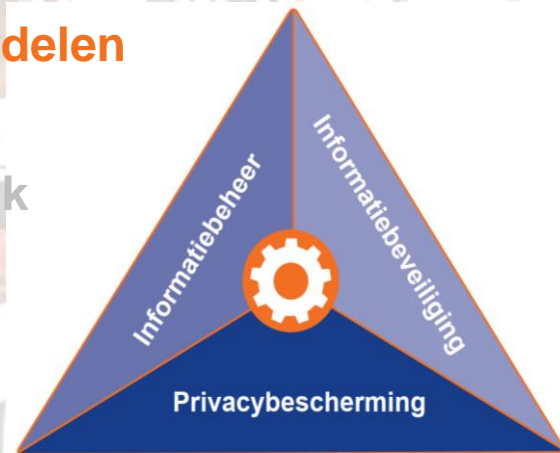
Staandaardisatie van de inrichting door voorgedefinieerde normenkaders

Structuur in de aanpak voor de gehele organisatie

Samenwerking tussen de verschillende bedrijfsonderdelen

Samenhang in de integrale interne beheersingsaanpak

Stabiele beheersorganisatie



Informatieveiligheid organiseren

key2control

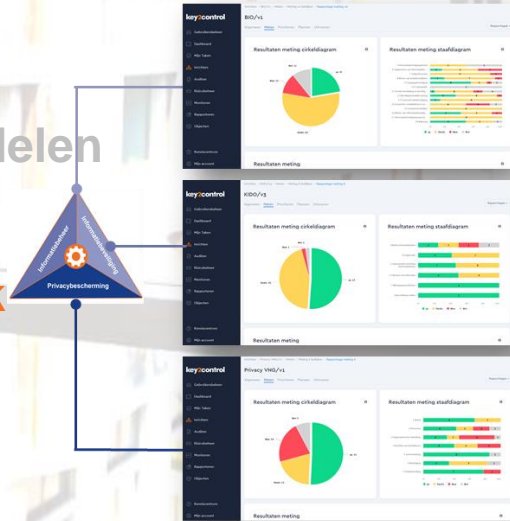
Staandaardisatie van de inrichting door voorgedefinieerde normenkaders

Structuur in de aanpak voor de gehele organisatie

Samenwerking tussen de verschillende bedrijfsonderdelen

Samenhang in de integrale interne beheersingsaanpak

Stabiele beheersorganisatie



Informatieveiligheid organiseren

key2control

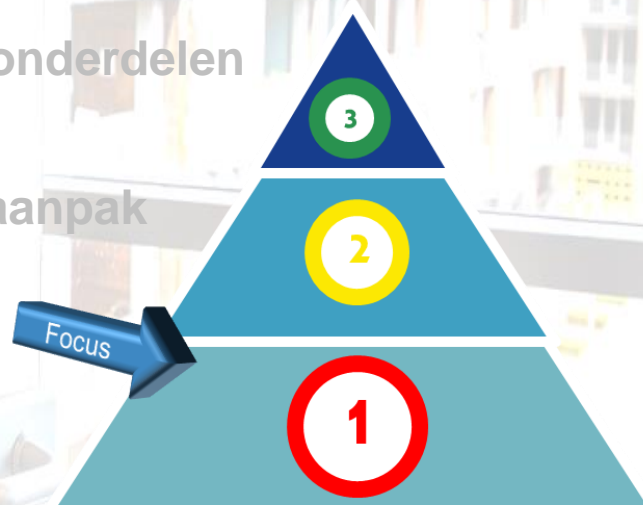
Staandaardisatie van de inrichting door voorgedefinieerde normenkaders

Structuur in de aanpak voor de gehele organisatie

Samenwerking tussen de verschillende bedrijfsonderdelen

Samenhang in de integrale interne beheersingsaanpak

Stabiele beheersorganisatie



Informatieveiligheid organiseren

key2control

Staandaardisatie van de inrichting door voorgedefinieerde normenkaders

Structuur in de aanpak voor de gehele organisatie

Samenwerking tussen de verschillende bedrijfsonderdelen

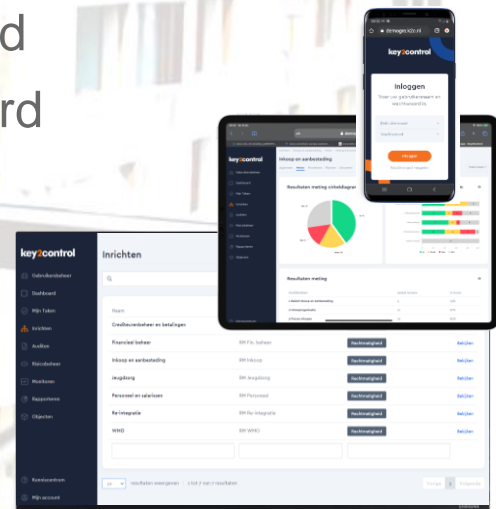
Samenhang in de integrale interne beheersingsaanpak

Stabiele beheersorganisatie

In de praktijk

key2control

- Software van Nederlandse bodem
- Géén gebruikerslicenties; onbeperkt gebruik
- Cloud & SaaS, geen technische implementatie
- Ontwikkeling, hosting en functioneel beheer in Nederland
- Ontwikkeling, hosting en functioneel beheer gecertificeerd
- Dataopslag volledig in Nederland (ook de back-up)
- Data encryptie voldoet aan hoogste standaarden
- Multi responsieve webapplicatie: flexibel gebruik



An aerial photograph of a large, modern building complex, possibly a university or government building, situated in a rural landscape. The building has a central tower and several wings. The surrounding area is a mix of grassy fields and some trees. The sky is clear and blue.

**“MET GOEDE SOFTWARE KAN ELKE CISO
50% EFFICIENTER WERKEN”**

Bedankt voor jullie aandacht!

key2control



- Voor blogs, webinars of meer informatie:
- Neem een kijkje op onze nieuwe website en volg ons via Linked-in:



Bart Suers MScBA
Directeur publieke sector
bart.suers@key2control.nl
06 – 524 51 450

key2control
SOLUTIONS FOR GRC

Avenue Ceramique 21
6221 KX Maastricht
[+31 \(0\)85 076 1515](tel:+3120850761515)
www.key2control.nl



ISO 9001
Quality
Management
Systems
CERTIFIED

ISO/IEC
27001
Information Security
Management
CERTIFIED



key2control